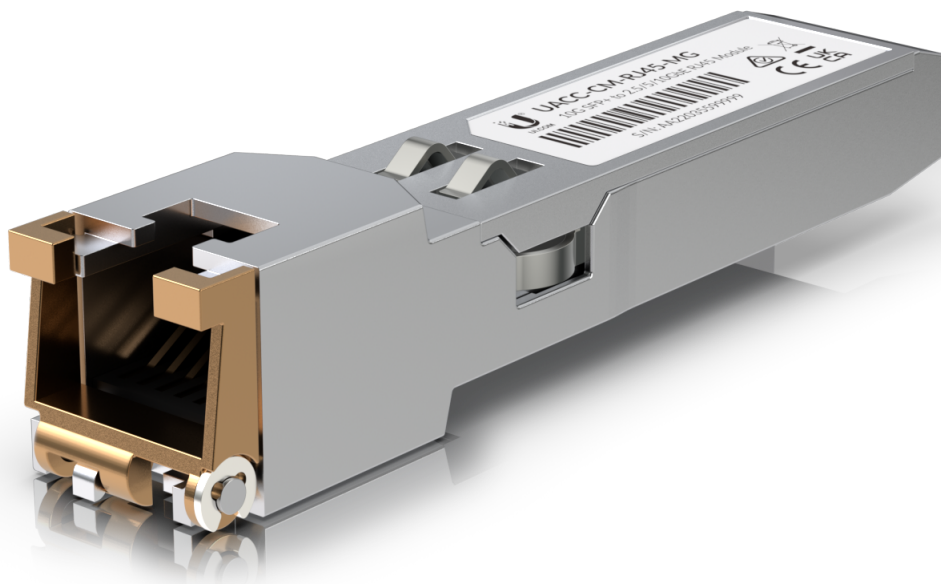




Datasheet
UACC-CM-RJ45-MG

10G SFP+ 转 10/5/2.5GbE RJ45 光转电模块



UACC-CM-RJ45-MG

支持的传输介质	铜
连接器类型	RJ45
数据速率	10GbE/5GbE/2.5GbE/1GbE
最大功耗	1.9 瓦
支持的网线长度	10 Gbps (Cat 6A): 100 米
工作温度	0 至 70° C (32 至 158° F)
包装数量	1 只装